

國立新竹教育大學附設實驗國民小學104學年度第一學期四年級期中評量試卷

版本：康軒 領域：自然 出題者：沈漢淇老師 _____ 里 _____ 號 姓名：_____

一、觀念改錯：

閱讀下面的句子，請找出錯誤的地方圈起來，並寫出正確的觀念於()中，**題目有錯誤的部分可能不只一個!**(每答2分，共20分)

例：月亮形狀的變化和國曆日期有關係。

答：①(農曆日期)

(一)恩慈和同學來到學校的水生植物池中，發現香蒲的葉子平貼水面；睡蓮的葉子挺出水面；還有台灣萍蓬草的葉沉入水中。

答：①(挺出水面)

②(平貼水面)

③(平貼水中)

(二)學校水生植物池裡的螺正用腳來爬行，而這個水域是天然形成的。

答：①(腹足)

②(人工)

(三)品人今年中秋節一邊烤肉一邊紀錄月亮每小時的位置變化，發現月形是朔月，而且高度角不會隨時間改變，方位也不會改變！

答：①(望月)

②(會)

③(會)

(四)舒羽發現農曆初七的月亮是亮左邊(東邊)，且越接近滿月時，月亮亮的部位會越來越多，稱為虧凸月。

答：①(亮右邊(西邊))

②(盈凸月)

二、實驗操作題：(共80分)

(一)唯甄想要觀測一天當中月亮的位置變化，哪些做法正確，請打√。(每格2分)

(√) (1)先查出月亮當天出沒的時間。

() (2)天黑以後才能進行觀測。

(√) (3)先用指北針定出方位。

(√) (4)面向南方，尋找固定不動的物體當作參考體。

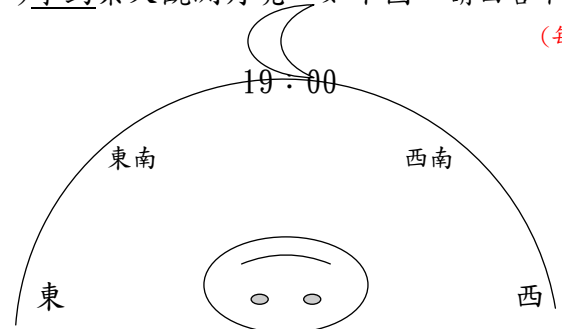
() (5)先測量風向和風力。

(√) (6)在同一地點，每隔一小時觀測一次並記錄，連續觀測三次。

(√) (7)須有大人陪伴，並注意安全。

(二)宇鈞某天觀測月亮，如下圖，請回答下面問題：

(每格2分)



(1)(2)在19:00時，方位是在哪一方?①北方

②南方③都有可能。

(2)月亮從東方剛升起時月相應該如何?

請畫出來(☺)。

(3)(4)如果在19:00時，高度角是80度，那麼20:30時，高度角可能是幾度?①80度②90度③25度④60度。

(4)(3)承上題，20:30月亮的方位應該在何方?

①東方偏南②西方③西方偏南④南方。

(5)(2)同一天某時刻，宇鈞發現月相長這樣 ☾

，請問：此月相應該出現在哪個方位?①東方

②西方③東方偏南④北方。

(6)承上題，此時月亮剛升起還是準備落下?

(準備落下)。

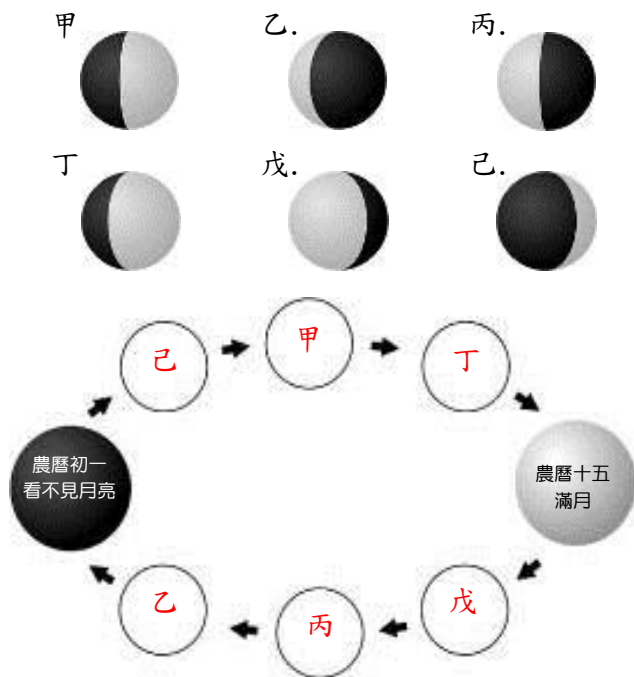
(三)下面水生動物的運動方式是什麼?請你連連看。(每答2分)

①蝦		勺用腳在陸地爬行或游泳，腳上有蹼。
②水黽		勺在水面上滑行。
③龜		勺用胸足步行、腹足游泳。

~後面還有試題~

(四)芳翊進行「一個月的月形紀錄」觀測操作：

1. 觀察月亮的月形，請你幫忙把以下幾種月形依正確順序排出，並在○中填入代號。(每格2分，共16分)



2. 依觀察過程和結果，請選出正確答案。(每格2分)

(1)(4)從丙圖的月形，芳翊可以判斷是農曆哪一天?①3日②7日③19日④22日。

(2)(3)芳翊發現今天的月形像檸檬，光亮是在右邊(西邊)，今天的月相應該是哪一種?①虧凸月②上弦月③盈凸月④下弦月。

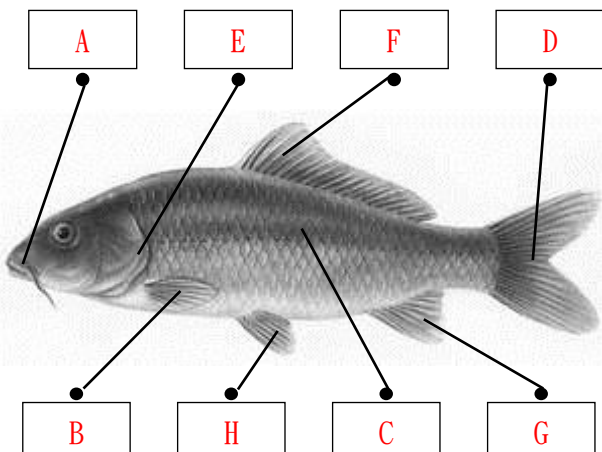
(3)(2)芳翊發現今某天的月形像眉毛，光亮是在左邊(東邊)，今天的月相應該是哪一種?①己圖②乙圖③戊圖④丁圖。

(4)(1)芳翊發現農曆九月八日下雨，她無法記錄，根據你的推測，這天的月相應該是哪一種?

①甲圖②乙圖③丙圖④己圖。

(五)這是一隻魚的外型構造，請你幫忙魚找出正確的身體構造名稱，把代號填入□中。(每格2分)

- A. 嘴巴 B. 胸鰭 C. 魚鱗 D. 尾鰭
E. 鰓蓋 F. 背鰭 G. 臀鰭 H. 腹鰭



(1)請你回答下面問題，寫出正確的身體構造名稱：

①具有保護魚的身體功能的構造是(請寫國字)

答:(魚鱗)

②魚呼吸時，是利用哪兩個身體構造一開一合，讓水流進去和流出去:(請寫國字)

答:(嘴巴)、(鰓蓋)

(2)(2)魚的身上都有側線，可以感覺水流，請問它是什麼器官?①呼吸器官②感覺器官③其他器官。

(六)下圖水中植物的名稱、生長類型、特殊構造各是什麼?請將正確的代號寫在空格內。(每格1分)

甲、大萍	乙、睡蓮	丙、水蘊草
丁、沉水性	戊、漂浮性	己、浮葉性
庚、葉片很細長，可以隨水流擺動。		
辛、葉面有細毛，使水珠不易附著。		
壬、葉面有蠟質，使水珠不易附著。		

植物圖片	植物名稱	生長類型	葉的特徵
	丙	丁	庚
	甲	戊	辛
	乙	己	壬

(1)填完上方表格，回答下列問題:(每答1.5分)

- 跟水蘊草一樣是沉水性的植物還有(苦草) (請寫國字)。
- 大萍又叫做(水芙蓉)，跟大萍一樣葉面有細毛的植物還有(荷花) (請寫國字)。
- 睡蓮的葉面有V型缺口，葉面有蠟質，跟睡蓮一樣有這兩種特性的植物還有(台灣萍蓬草) (請寫國字)。

(七)請你根據水生植物的特徵回答問題：

- (1)蓮藕是哪一種水生植物的地下莖?①荷花②香蒲③睡蓮④大萍。
- (2)切開荷花的葉柄和地下莖，可以看到有許多的洞，這些孔洞是為了?①儲存水分②儲存空氣③儲存養分④儲存種子。
- (2)荷花的葉柄裡，有什麼特殊構造?①有許多細毛②有許多中空的管道③實心的構造。

(八)把布袋蓮拿來觀察，請你寫出觀察到的結果。

(1)把布袋蓮壓入水中再放手，布袋蓮會如何?

答:(回到水面上)

(2)把布袋蓮葉柄在水中擠壓，會有什麼現象發生?

答:(冒出氣泡)

(3)把布袋蓮葉柄橫切，可以發現有什麼呢?

答:(有許多氣室(孔洞))