

國立新竹教育大學附設實驗國民小學104學年度第一學期四年級期中評量試卷

版本：康軒 領域：自然 出題者：沈漢淇老師 里 號 姓名：_____

一、觀念改錯：

閱讀下面的句子，請找出錯誤的地方圈起來，並寫出正確的觀念於()中，**題目有錯誤的部分可能不只一個!**(每個答案2分，共20分)

例：月亮形狀的變化和國曆日期有關係。

答：①(農曆日期)

(一)恩慈和同學來到學校的水生植物池畔，發現香蒲的葉子平貼水面；睡蓮的葉子挺出水面；還有台灣萍蓬草的葉沉入水中。

答：①()

②()

③()

(二)學校水生植物池裡的螺正用腳來爬行，而這個水域是天然形成的。

答：①()

②()

(三)品人今年中秋節一邊烤肉一邊紀錄月亮每小時位置的變化，發現月形是朔月，而且高度角不會隨時間改變，方位也不會改變!

答：①()

②()

③()

(四)舒羽發現農曆初七的月亮是亮左邊(東邊)，且越接近滿月時，月亮亮的部位會越來越多，稱為虧凸月。

答：①()

②()

二、實驗操作題：(共80分)

(一)唯甄想要觀測一天當中月亮的位置變化，哪些做法正確，請打√。(每格2分)

() (1)先查出月亮當天出沒的時間。

() (2)天黑以後才能進行觀測。

() (3)先用指北針定出方位。

() (4)面向南方，尋找固定不動的物體當作參考體。

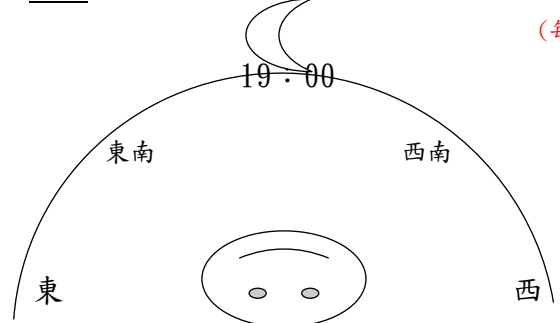
() (5)先測量風向和風力。

() (6)在同一地點，每隔一小時觀測一次並記錄，連續觀測三次。

() (7)須有大人陪伴，並注意安全。

(二)宇鈞某天抬頭觀測月亮如下圖，請回答下面問題：

(每格2分)



(1)()在19:00時，方位是在哪一方?①北方

②南方③都有可能。


(2)月亮從東方剛升起時月相應該如何?

請畫出來()。

(3)()如果在19:00時，高度角是80度，那麼20:30時，高度角可能是幾度?①80度②90度③25度④60度。

(4)()承上題，20:30月亮的方位應該在何方?

①東方偏南②西方③西方偏南④南方。

(5)()同一天某時刻，宇鈞發現月相長這樣 ，請問：此月相應該出現在哪個方位?①東方

②西方③東方偏南④北方。

(6)承上題，此時月亮剛升起還是準備落下?

()。

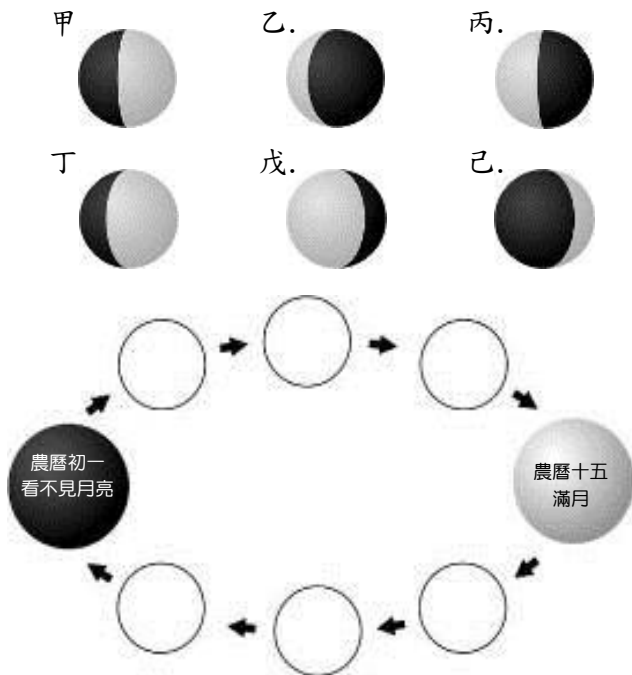
(三)下面水生動物的運動方式是什麼?請你連連看。(每答2分)

①蝦	●	●	勺用腳在陸地爬行或游泳，腳上有蹼。
②水黽	●	●	叉在水面上滑行。
③龜	●	●	門用胸足步行、腹足游泳。

~後面還有試題~

(四)芳翊進行「一個月的月形紀錄」觀測操作：

1. 觀察月亮的月形，請你幫忙把以下幾種月形依正確順序排出，並在○中填入代號。(每格2分，共16分)

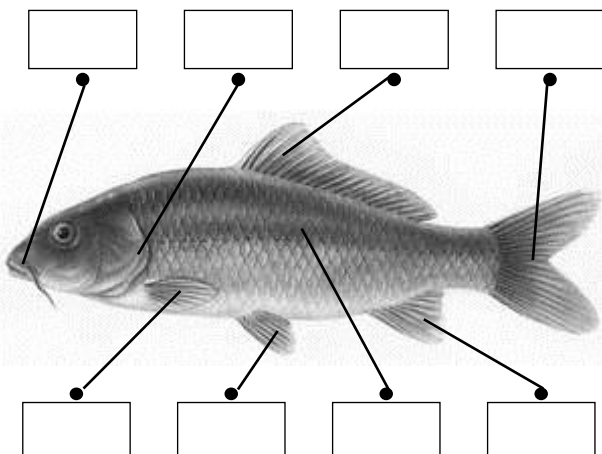


2. 依觀察過程和結果，請選出正確答案。(每格2分)

- ()從丙圖的月形，芳翊可以判斷是農曆哪一天? ①3日 ②7日 ③19日 ④22日。
- ()芳翊發現今天的月形像檸檬，光亮是在右邊(西邊)，今天的月相應該是哪一種? ①虧凸月 ②上弦月 ③盈凸月 ④下弦月。
- ()芳翊發現今某天的月形像眉毛，光亮是在左邊(東邊)，今天的月相應該是哪一種? ①己圖 ②乙圖 ③戊圖 ④丁圖。
- ()芳翊發現農曆九月八日下雨，她無法記錄，根據你的推測，這天的月相應該是哪一種? ①甲圖 ②乙圖 ③丙圖 ④己圖。

(五)這是一隻魚的外型構造，請你幫忙魚找出正確的身體構造名稱，把代號填入□中：(每格2分)

- A. 嘴巴 B. 胸鰭 C. 魚鱗 D. 尾鰭
E. 鰓蓋 F. 背鰭 G. 臀鰭 H. 腹鰭



(1)請你回答下面問題，寫出正確的身體構造名稱：

①具有保護魚的身體功能的構造是(請寫國字)
答：()

②魚呼吸時，是利用哪兩個身體構造一開一合，讓水流進去和流出去：(請寫國字)
答：()、()

(2)()魚的身上都有側線，可以感覺水流，請問它是什麼器官? ①呼吸器官 ②感覺器官 ③其他器官。

(六)下圖水中植物的名稱、生長類型、特殊構造各是什麼?請將正確的代號寫在空格內。(每格1分)

甲、大萍	乙、睡蓮	丙、水蘊草
丁、沉水性	戊、漂浮性	己、浮葉性
庚、葉片很細長，可以隨水流擺動。		
辛、葉面有細毛，使水珠不易附著。		
壬、葉面有蠟質，使水珠不易附著。		

植物圖片	植物名稱	生長類型	葉的特徵

(1)填完上方表格，回答下列問題：(每答1.5分)

- 跟水蘊草一樣是沉水性的植物還有() (請寫國字)。
- 大萍又叫做()，跟大萍一樣葉面有細毛的植物還有() (請寫國字)。
- 睡蓮的葉面有V型缺口，葉面有蠟質，跟睡蓮一樣有這兩種特性的植物還有() (請寫國字)。

(七)請你根據水生植物的特徵回答問題：

- ()蓮藕是哪一種水生植物的地下莖? ①荷花 ②香蒲 ③睡蓮 ④大萍。
- ()切開荷花的葉柄和地下莖，可以看到有許多的洞，這些孔洞是為了? ①儲存水分 ②儲存空氣 ③儲存養分 ④儲存種子。
- ()荷花的葉柄裡，有什麼特殊構造? ①有許多細毛 ②有許多中空的管道 ③實心的構造。

(八)把布袋蓮拿來觀察，請你寫出觀察到的結果。

(1)把布袋蓮壓入水中再放手，布袋蓮會如何?
答：()

(2)把布袋蓮葉柄在水中擠壓，會有什麼現象發生?
答：()

(3)把布袋蓮葉柄橫切，可以發現有什麼呢?
答：()